

Приложение № 1  
к постановлению Администрации Нижнеудинского муниципального  
образования  
№ \_\_\_\_\_ от «\_\_» \_\_\_\_\_ 2022г

**СХЕМА РАСПОЛОЖЕНИЯ ГРАНИЦ ПУБЛИЧНОГО СЕРВИТУТА**

Система координат: МСК -38, зона 2

Площадь публичного сервитута : 1390 м<sup>2</sup>

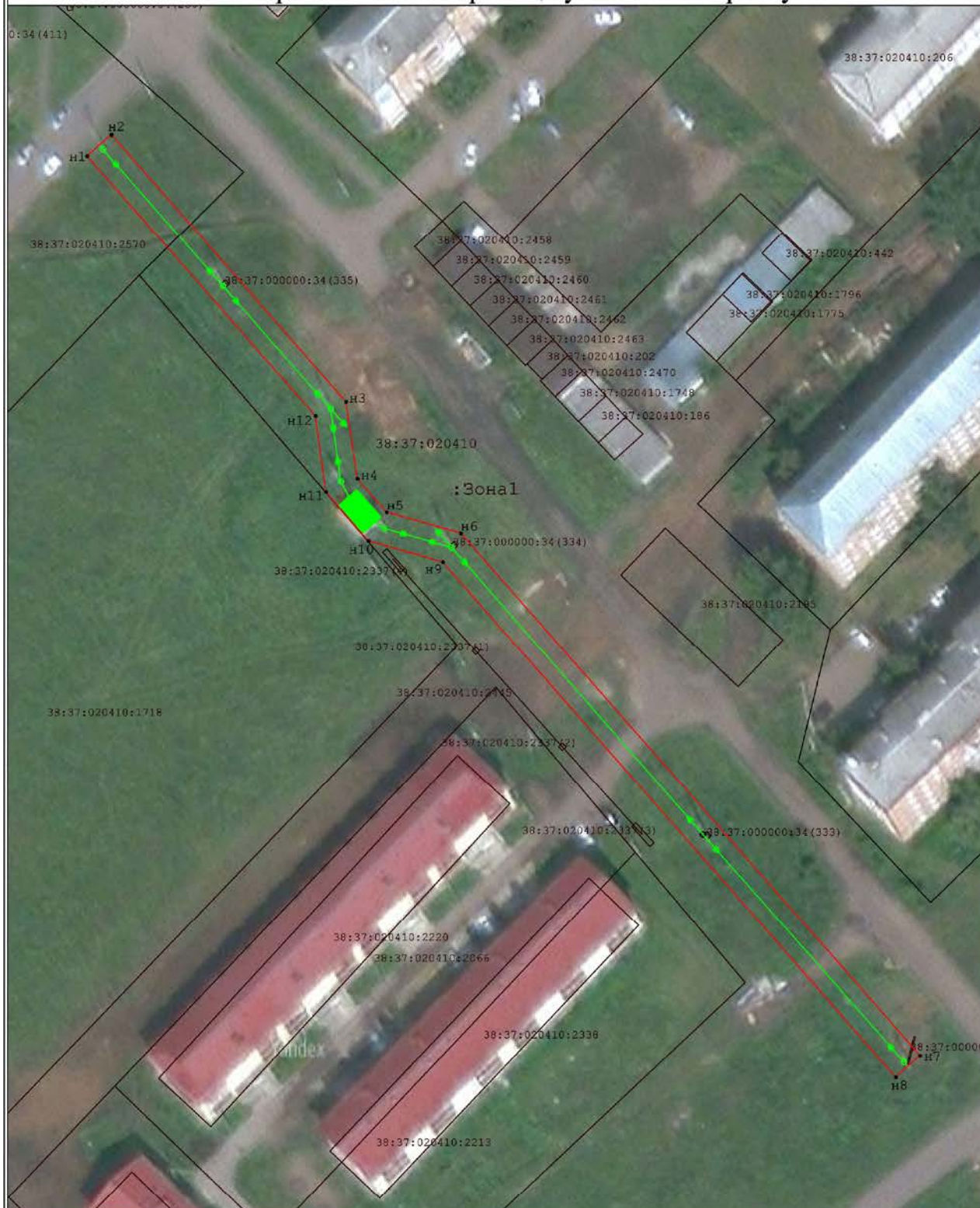
Площадь испрашиваемого публичного сервитута в отношении земельного участка с кадастровым номером 38:37:020410:2570, 134 кв. м

Площадь испрашиваемого публичного сервитута в отношении земельного участка с кадастровым номером 38:37:000000:34, 4 кв. м

Площадь испрашиваемого публичного сервитута на землях, государственная собственность на которые не разграничена, расположенных в кадастровом квартале 38:37:020410, 1252 кв. м

| Обозначение характерных точек границ | Координаты, м |            |
|--------------------------------------|---------------|------------|
|                                      | X             | Y          |
| 1                                    | 2             | 3          |
| :Зона1                               | -             | -          |
| н1                                   | 673140.92     | 2185434.33 |
| н2                                   | 673144.88     | 2185438.84 |
| н3                                   | 673095.38     | 2185482.25 |
| н4                                   | 673081.14     | 2185484.38 |
| н5                                   | 673074.87     | 2185489.76 |
| н6                                   | 673071.00     | 2185503.48 |
| н7                                   | 672974.24     | 2185588.48 |
| н8                                   | 672970.28     | 2185583.97 |
| н9                                   | 673065.69     | 2185500.16 |
| н10                                  | 673069.58     | 2185486.40 |
| н11                                  | 673078.72     | 2185478.54 |
| н12                                  | 673092.76     | 2185476.58 |
| н1                                   | 673140.92     | 2185434.33 |

## Схема расположения границ публичного сервитута



Масштаб: 1 : 1000

**Условные обозначения:**

- - вновь образованная часть границы, сведения о которой достаточны для определения ее местоположения (образуемая граница публичного сервитута);
- - существующая часть границы, имеющиеся в ЕГРН сведения о которой достаточны для определения ее местоположения;
- - планируемое размещение сооружения, объект электросетевого хозяйства;
- Зона 1** - обозначение образуемого земельного участка для публичного сервитута;
- 1 ... 6** - обозначения характерных точек границы публичного сервитута;
- - характерная точка границы, сведения о которой позволяют однозначно определить ее положение на местности;
- 00:00:000000:000 - кадастровый номер земельного участка.